



N°1 de la presse
quotidienne nationale
avec 2 759 000 lecteurs

215 000 lecteurs chaque jour
en Provence Alpes Côte-d'Azur

20
minutes

En offrant tous les jours un libre accès à
l'information, 20 Minutes est le quotidien
national le plus lu.

L'INFORMATION EST UN DROIT

20 MINUTES

Le quotidien des actifs urbains

UN CONTRAT DE LECTURE SIMPLE

- Une info essentielle
- Utile
- De proximité
- Positive

UN FORMAT PRATIQUE ET ATTRACTIF

Pour un lecteur qui peut être en situation de mobilité

- Demi Berlinois
- Maquette ergonomique toute en couleur, des repères visuels lisibles
- Chemin de fer clair et structuré

UNE RÉDACTION EXIGEANTE, ENGAGÉE MAIS NON PARTISANE

- Une exigence : une équipe réactive de **100 journalistes** proches du terrain, 17 correspondants à l'étranger.
- Un engagement : **l'accessibilité**. Parce que l'information est un droit.
- Une responsabilité : **la neutralité**. Pour que chacun puisse se faire sa propre opinion.
- Une interactivité : une rédaction **à l'écoute** de ses lecteurs (Un panel régulièrement consulté)

UNE LIGNE ÉDITORIALE VARIÉE

Une diversité de rubriques bien identifiées, en phase avec les attentes des actifs urbains



L' **ACTU CHAUDE EN FRANCE ET À L'INTERNATIONAL** avec une rubrique **ÉCONOMIE/EMPLOI**. Une rubrique **SANTÉ** le mardi, **PLANÈTE** le mercredi.

Le "magazine" **CULTURE, TV-Médias, 2.0 Week-end, Sport**

DES SUPPLÉMENTS THÉMATIQUES

Plus de 40 éditions par an sur le print et sur le web.

MISSION

Contribuer au droit à l'information à travers la gratuité, l'accessibilité physique et intellectuelle, l'utilité et l'interactivité.



La rédaction 20 Minutes a reçu le grand prix de la presse internationale 2010 (décerné par l'Association de la Presse Etrangère)

UN RÉSEAU DE DISTRIBUTION PUISSANT ET PRÉCIS

54 547 exemplaires en moyenne chaque jour sur T1 2011 à Marseille®
 (48 782 exemplaires en moyenne chaque jour en 2010)
 Une diffusion chrono et géomarkétée pour être au plus près des actifs marseillais.

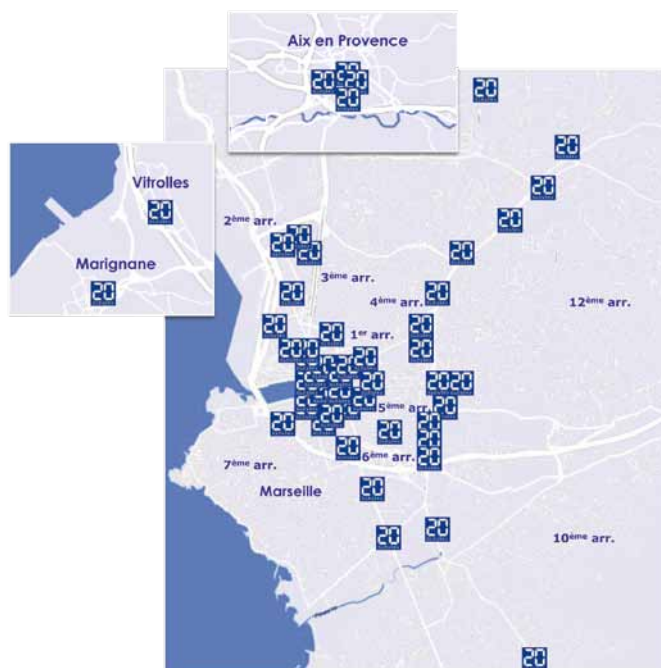
387 points de diffusion dont 44 écoles et universités
12 colporteurs

Principaux points de diffusion

(minimum de 500 exemplaires diffusés chaque jour hors entreprise) :

Marseille Arrêt tramway Chaves/Georges · Arrêt tramway Chaves/J-Martin · Baille · Bougainville · Castellane · Centre Bourse · Chartreux · Cinq avenues Longchamp · Colbert · Cours Jean Ballard · Désirée Clary · Estrangin · Frais Valon · Gare de la Blancarde · Gare Saint-Charles · Joliette · Jules Guesde · La Rose · La Timone · Malpassé · National · Noailles · Notre-Dame du Mont · Perier · Réformés Cannebière · Rond-Point du Prado · Saint-Just · S^{te} Marguerite Dromel · Université Aix Marseille III · Vieux Port

Aix-en-Provence Fac Aix · Gare routière · Place Mirabeau
Vitrolles Gare Routière **Marignane** Gare Routière

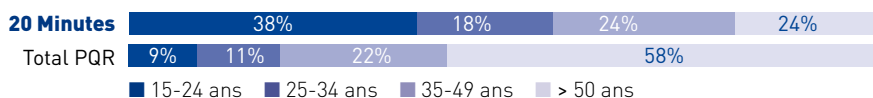


20 minutes N°1 DE LA PRESSE QUOTIDIENNE GRATUITE D'INFORMATION EN RÉGIONS[®]

Nombre de lecteurs (LNM, 15 ans et +)

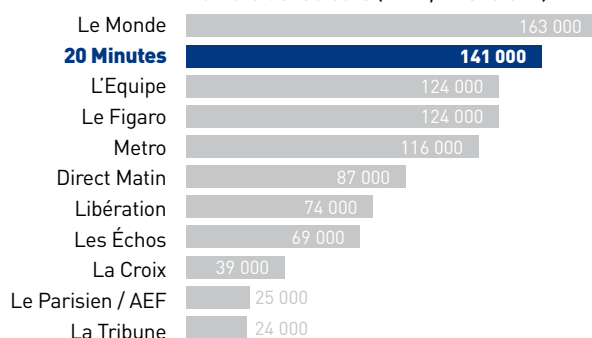


sur les 25-49 ans (42% du lectorat) sur les femmes (47% de femmes) sur les actifs (57% d'actifs)

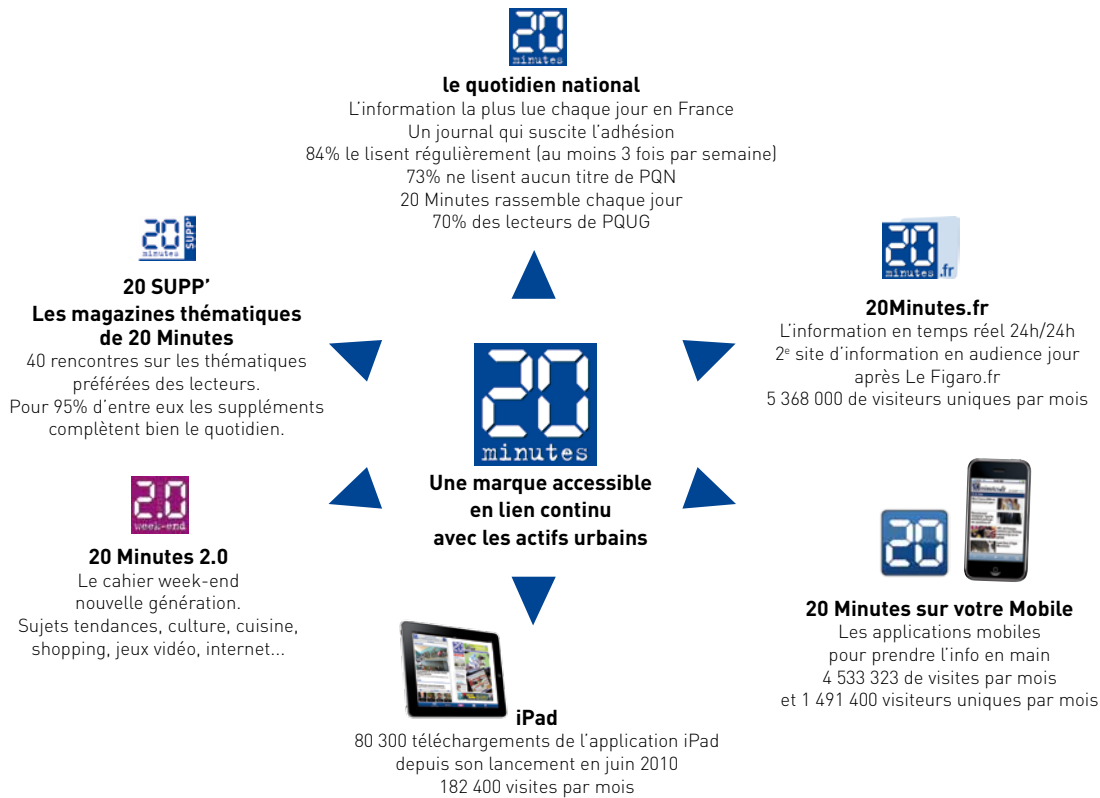


20 minutes N°2 DE LA PRESSE QUOTIDIENNE SUR LA CIBLE PREMIUM EN RÉGIONS[®]

Nombre de lecteurs (LNM, 18 ans et +)



UNE MARQUE MÉDIA RÉFÉRENTE ET INNOVANTE



SAVOIR-FAIRE AU SERVICE DES ANNONCEURS



UN PÔLE EXPERT ET CRÉATIF POUR PLUS D'EFFICACITÉ



DES CAMPAGNES PRINT IMPACTANTES

Création sur mesure pour la marque (adaptée à l'univers visuel de la marque, au produit...) Intégration dans un contexte spécifique



DES SOLUTIONS STREET POUR DÉMULTIPLIER L'EFFICACITÉ

Distribution, par des colporteurs dédiés, d'échantillons (produits frais ou secs), de leaflets, de catalogues... Possibilité de scénarisation des points (parasol, stickers, PLV...) Sur un réseau fait sur mesure (ciblage de la zone de chalandise via le logiciel de géomarketing Experian)



DES CAMPAGNES DÉCLINABLES SUR TOUS LES MÉDIAS

20minutes.fr, applis Iphone, Nokia, Ipad...



vos CONTACTS À MARSEILLE

Romain Crabett *Directeur Clientèle* > 04 91 54 18 72 / 06 10 28 89 22 - rcrabett@20minutes.fr
Ketty Manzi *Chef de Pub* > 04 91 54 08 37 / 06 21 96 14 22 - kmanzi@20minutes.fr

CONTACTS RÉSEAU

Jean-Marc Gillet *Directeur de la Publicité Régionale* > 01 72 74 53 90 - 06 15 94 69 37 - jmgillet@20minutes.fr
Catherine Le Saout *Directrice Adjointe de la Publicité Régionale* > 01 72 98 55 06 - 06 22 91 19 77 - clesaout@20minutes.fr

>> Plus d'infos sur www.20minutes-media.com (tarifs, case studies,...)

>> Possibilité de téléchargement des 6 dernières éditions de Marseille sur 20minutes.fr