

COMMENT ASSOCIER SA COMMUNICATION DE MARQUE AVEC UN ÉVÈNEMENT RSE ?

Les objectifs de l'annonceur

- Promouvoir et sensibiliser à la semaine pour l'emploi des personnes handicapées
- Associer Agefiph Hauts de France à l'évènement national de la SEEPH (*Semaine Européenne pour l'Emploi des Personnes Handicapées*)

La réponse de 20 Minutes

- Un article Digital One pour promouvoir l'alternance, poussé sur les Hauts de France
- Une campagne publicitaire en print et en digital, géolocalisée sur les Hauts de France





Hauts de France - Novembre 2021

UN 'DIGITAL ONE' POUR PROMOUVOIR L'EMPLOI DES PERSONNES EN SITUATION DE HANDICAP



Un article 'Digital One' créé par 20 Minutes Production, diffusé sur le site de 20 Minutes sur la région Hauts de France :

- Article **habillé aux couleurs de l'annonceur** : Habillage + pavé et pavé mobile

4,8k
visiteurs uniques
5 au 19 novembre

Jusqu'à
2,85%
de taux de clics sur les
formats publicitaires

UNE CAMPAGNE PUBLICITAIRE SUR LE PRINT ET LE DIGITAL

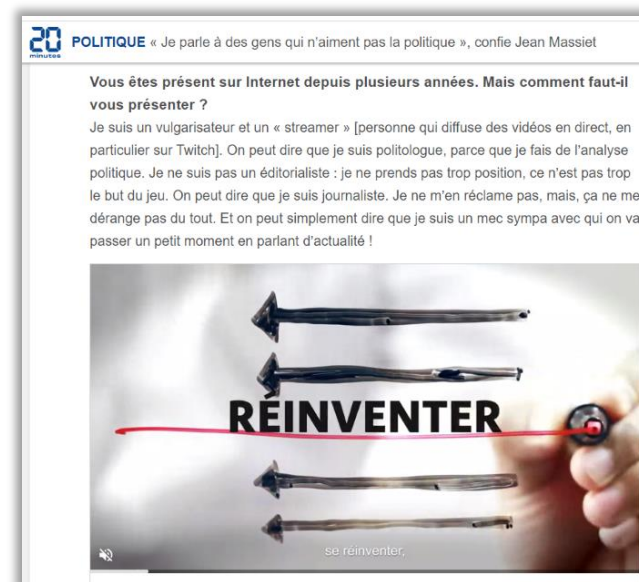


Daté du 15/11
Hauts de France

1 SPQ dans
l'édition de Lille

176K
lecteurs touchés

Une campagne en **préroll / inRead**
Géolocalisation sur les **Hauts de France**



+200K
impressions

Du 11 au 30 novembre