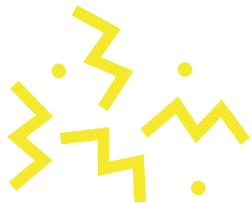
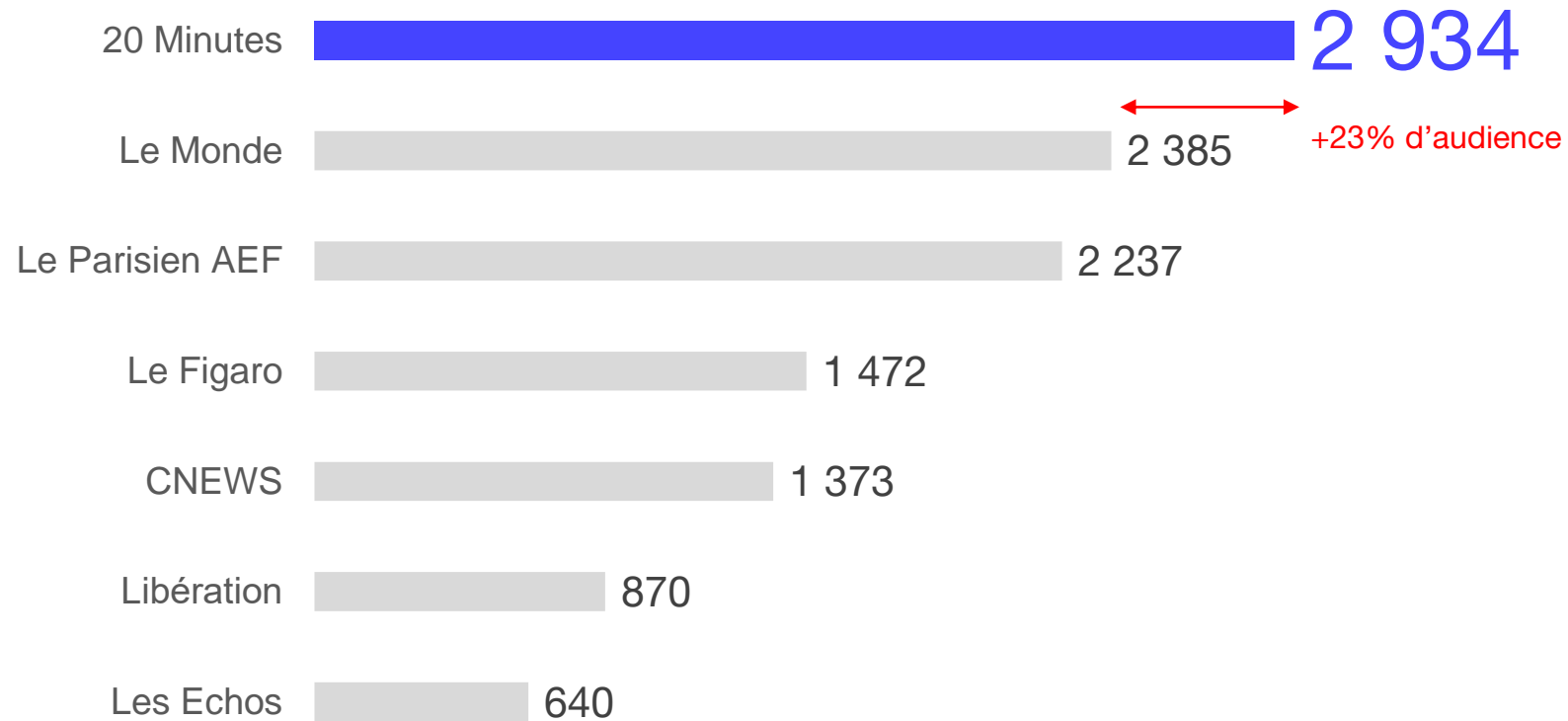
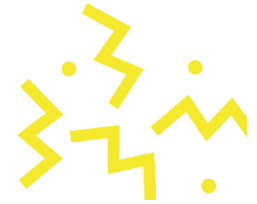


1^{ER} QUOTIDIEN DE FRANCE

Nombre de lecteurs par jour (en milliers) – Ensemble pop.



N°1 SUR LES CIBLES STRATÉGIQUES

1^{ÈRE} MARQUE D'INFO SUR DES CIBLES ACTIVES ET AU POUVOIR D'ACHAT ÉLEVÉ



25-49 ans

7% de pén.
(ind. 130)

Actifs

7% de pén.
(ind. 120)

Urbains

9% de pén.
(ind. 159)

CSP+

7% de pén.
(ind. 123)

Femmes CSP+

7% de pén.
(ind. 130)

CSP+ <50 ans

7% de pén.
(ind. 133)

FRDA <50 ans

7% de pén.
(ind. 126)